

Balanced Risk Allocation

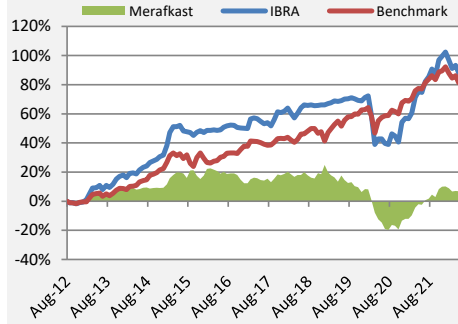
May 2022

Investeringsstrategi

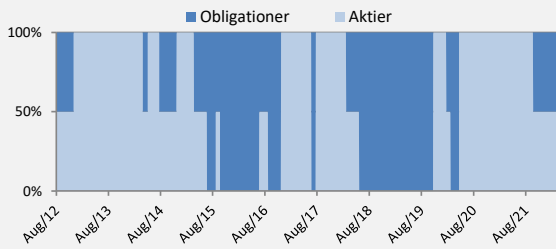
Investeringsstrategien i Balanced Risk Allocation er baseret på dynamisk aktiv allokering. Afdelingen investerer i globale aktier og danske stats- og realkredit-obligationer, hvor allokeringen svinger mellem 0-100% i aktier og obligationer. Fondens benchmark allokerer 50% til aktier og 50% til obligationer. IBRA's allokering bestemmes med en algoritme baseret på OECD's ledende indikator (CLI), som opdeler konjunktoren i fire faser. Balanced Risk Allocation allokerer 100% til aktier i faserne Opsving og Ekspansion, 50% til aktier og 50% til obligationer i Opbremsning og 100% til obligationer i Nedtur. Afdelingens underliggende investeringer i aktier og obligationer sker på indeks basis. Afdelingen søger således at skabe merafkast via den dynamiske allokeringsalgoritme.

Akkumuleret afkast

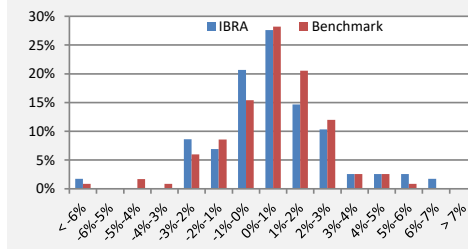
pr. 30-04-2022



Allokering



Frekvens - fordeling af månedsafkast



Netto afkast siden start

År	Jan	Feb	Mar	Apr	Maj	Jun	Jul	Aug	Sep	Okt	Nov	Dec	ÅTD
2012								-1.1%	0.1%	-0.7%	0.9%	0.2%	-0.7%
2013	1.8%	3.7%	4.0%	0.2%	1.5%	-2.7%	2.8%	-1.4%	2.0%	3.4%	1.6%	0.7%	18.8%
2014	-1.6%	2.6%	0.3%	-0.6%	2.4%	1.4%	0.7%	1.9%	0.9%	0.9%	1.4%	0.8%	11.6%
2015	5.1%	6.4%	2.7%	0.0%	0.7%	-2.5%	-0.4%	-0.4%	-1.4%	1.5%	0.7%	-0.9%	11.8%
2016	1.1%	0.0%	0.2%	-0.3%	0.4%	1.2%	0.6%	0.3%	0.0%	-1.0%	-0.3%	-0.1%	2.1%
2017	-0.1%	4.4%	0.4%	-0.4%	-1.1%	-1.1%	0.4%	-1.4%	2.8%	3.4%	-0.3%	0.6%	7.8%
2018	1.3%	-2.1%	-2.1%	2.0%	2.4%	1.3%	-0.3%	0.2%	-0.3%	0.2%	0.2%	0.1%	2.7%
2019	0.5%	0.3%	0.8%	-0.3%	0.4%	0.6%	0.2%	0.4%	-0.5%	-0.6%	-0.2%	1.3%	3.0%
2020	0.7%	-7.6%	-12.7%	2.8%	-0.1%	-2.1%	-0.6%	5.2%	-1.0%	-2.9%	9.8%	1.8%	-8.3%
2021	-0.3%	2.5%	6.7%	2.4%	-0.4%	4.3%	1.8%	2.8%	-2.3%	5.7%	1.3%	1.4%	28.8%
2022	-2.8%	-2.8%	1.1%	-2.7%									-7.1%

Fond data

pr. 30-04-2022

Fondskode	DK0060429108
Investeringstype	UCITS - investeringsforening
Strategi	Dynamisk Aktiv Allokering
Formue	DKK 661 mio.
Indre værdi	188.08
Hjemsted	Danmark
Nominel	100 DKK
Benchmark	50% Nordea GCM5 + 50% MSCI World Net.
Start	10. august 2012
Emission	Daglig
Indløsning	Daglig
Emissionstillæg	0,11%
Indløsningsfradrag	0.10%
Adm. omk. (ekskl. afkastafhængigt honorar) p.a.	0,78%
Afkastafhængigt honorar* p.a.	10%
ÅOP	0,86%
Porteføljerådgivning	Nykredit Asset Management
Porteføljeadministration	Nykredit Portefølje Administration

* beregnes af merafkast i forhold til benchmark med højdemærke

Resultater

pr. 30-04-2022

Afkast	IBRA	Benchmark
ÅTD	-7.1%	-5.7%
1 måned	-2.7%	-2.7%
3 måneder	-4.4%	-3.5%
12 måneder	9.8%	3.2%
3 år	11.4%	18.8%
5 år	19.6%	28.4%
Siden start	88.1%	81.3%
Annualiseret afkast	6.7%	6.3%
Nøgletal	IBRA	Benchmark
Annualiseret standardafvigelse	8.8%	6.6%
Månedlig standardafvigelse	2.5%	1.9%
Bedste pos. afkast (måned)	9.8%	5.7%
Værste neg. afkast (måned)	-12.7%	-7.3%
% positive måneder	62.4%	66.7%
Værste drawdown	-19.4%	-10.6%
Sharpe ratio	0.76	0.94
Tracking error	5.7%	-
Morningstar	★★	

Note: Tidligere afkast og kursudvikling kan ikke anvendes som en pålidelig indikator for fremtidig afkast og kursudvikling. Afkast og kursudvikling kan blive negativt. Afkastet vil endvidere blive mindre som følge af gebyrer, provisioner og andre omkostninger.

DISCLOSURE

Dette materiale er udarbejdet af Nykredit Asset Management, der er en del af Nykredit Bank A/S. Nykredit Bank A/S er en finansiel virksomhed, der er under tilsyn af Finanstilsynet.

Nærværende materiale anvendes i forbindelse med vores investeringsrådgivning af de investorer, som vi har udarbejdet materialet til. Der gælder ikke et forbud mod at handle finansielle instrumenter omtalt i materialet inden udbredelsen heraf.

DISCLAIMER

Dette materiale er udarbejdet af Nykredit Asset Management til personlig orientering for de investorer, som Nykredit Asset Management har udleveret materialet til. Materialet er baseret på offentligt tilgængelige oplysninger samt egne beregninger baseret herpå.

Nykredit Asset Management påtager sig intet ansvar for rigtigheden, nøjagtigheden eller fuldstændigheden af informationerne i materialet. anbefalinger skal ikke opfattes som tilbud om køb eller salg af de pågældende værdipapirer, og Nykredit Asset Management påtager sig intet ansvar for dispositioner foretaget på baggrund af oplysninger i materialet.

Oplysninger i materialet om tidligere afkast, simulerede tidligere afkast eller fremtidige afkast kan ikke anvendes som en pålidelig indikator for fremtidige afkast, og afkast kan blive negativ. Oplysninger i materialet om kursudvikling kan ikke anvendes som en pålidelig indikator for fremtidig kursudvikling, og kursudvikling kan blive negativ. Gevinster kan blive forøget eller formindsket som følge af udsving i valutakurser. Såfremt materialet indeholder oplysninger om en særlig skattebehandling, skal investorer være opmærksomme på, at skattebehandlingen afhænger af den enkelte investors individuelle situation og kan ændre sig fremover. Såfremt materialet indeholder oplysninger baseret på bruttoafkast, kan gebyrer, provisioner og andre omkostninger påvirke afkastet i nedadgående retning.

Nykredit Bank A/S og/eller andre selskaber i Nykredit koncernen kan have positioner i værdipapirer omtalt i materialet samt foretage køb eller salg af samme, ligesom disse selskaber kan være involveret i corporate finance-aktiviteter eller andre aktiviteter for virksomheder, der er omtalt i materialet.

Materialet må ikke mangfoldiggøres eller distribueres uden samtykke fra Nykredit Asset Management.